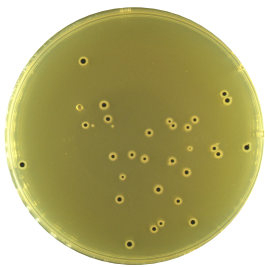


胰胨-亚硫酸盐-环丝氨酸琼脂基础

Tryptose-Sulfite-Cycloserine Agar Base

用于产气荚膜梭菌的平板计数。

货号：K0403-250g



1、适用范围

应用	类别
选择性计数	梭菌

2、原理和用途

胰胨、大豆胨和酵母浸粉是碳氮源，提供维生素、矿物质和氨基酸等生长必需的营养物质；焦亚硫酸钠和柠檬酸铁铵通过使菌落呈现黑色，来检测硫化氢的生成；琼脂是固化剂。

无菌添加的 D-环丝氨酸用来抑制非梭菌的生长。

3、配方（g/L）

胰胨	15.0g
大豆胨	5.0g
酵母浸粉	5.0g
焦亚硫酸钠	1.0g
柠檬酸铁铵	1.0g
琼脂	15.0g
最终 pH 值（25℃）	7.6±0.2

4、配制方法

称取本品 47.0g，置于 1L 纯化水中。加热搅拌至完全溶解，分装于 500ml 烧瓶中，每瓶 250ml，121℃ 高压灭菌 15min，冷至 50℃ 时，每瓶加入 20ml 0.5% 无菌 D-环丝氨酸溶液，混匀，备用。

5、质量控制

测试项目	标准指标
外观	粉末状
干粉颜色	黄色
制备好培养基颜色	黄色透明固体
最终 pH 值（25℃）	7.6±0.2

6、微生物测试

根据 GB 标准检测：产气荚膜梭菌。

质控菌株及编号	生长情况/菌落特征
产气荚膜梭菌 ATCC13124	PR≥0.7，黑色菌落

接种条件：50-250 CFU；

计算回收率，使用的参比培养基为 TSA+5%羊血；

培养条件：36±1℃/20-24h，厌氧培养。

7、储存条件

常温，密封，存放于阴凉干燥处；保质期三年。

8、参考标准

GB 4789.28-2024 食品安全国家标准 食品微生物学检验 培养基和试剂质量要求

GB 4789.13-2012 食品安全国家标准 食品微生物学检验 产气荚膜梭菌检验

9、注意事项

称取培养基时，请做好必要的防护措施，以免引起身体不适。

培养基应置于避光、干燥处保存，使用后应立即旋紧瓶盖，以免吸潮结块。

使用后的培养基应在 121℃ 下高压灭菌 30 分钟后处理。

产品质检报告可以登录凯恒生物官方网站 <http://www.kinghunt.cn> 下载或随货纸质复印件。

本品不得用于临床检测。

更多产品信息与订购请联系我们！

地址：江苏省南通市兴福路 29 号

电话：0513-85596088

邮箱：info@kinghunt.cn

官网：www.kinghunt.cn



南通凯恒生物微信公众号